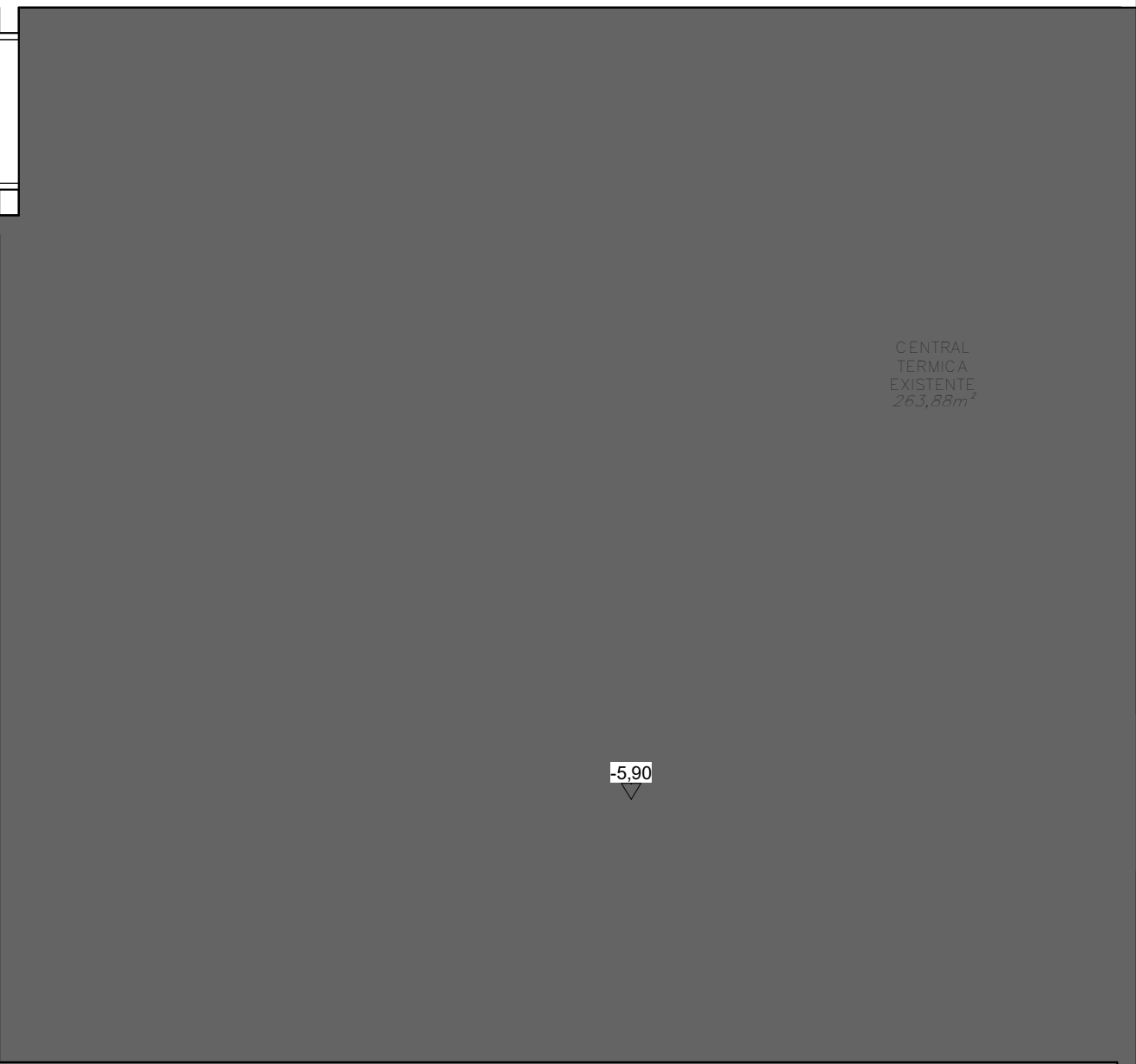
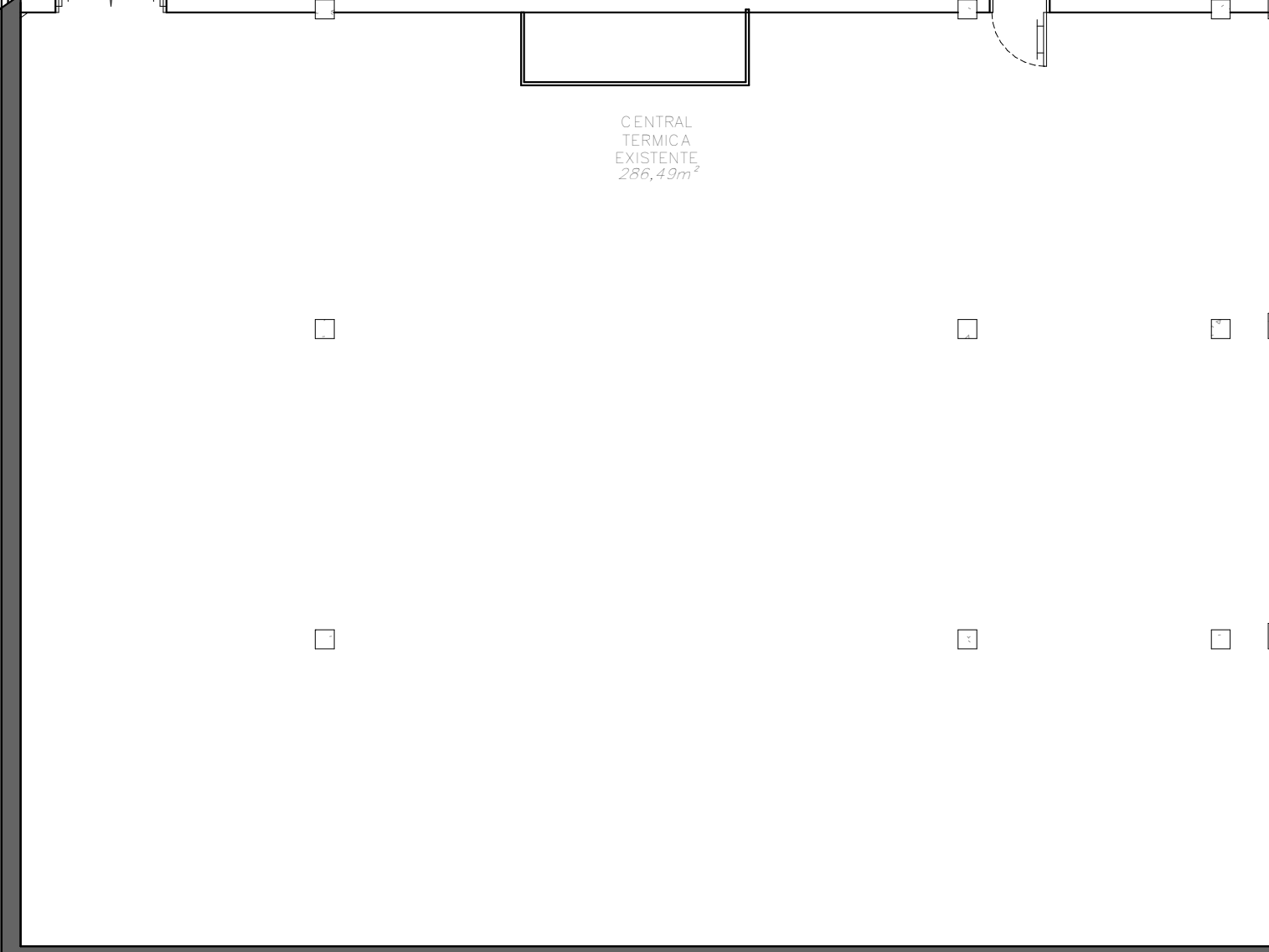


Portón RF 600 x 260  
con puerta de 92  
integrada

Portón RF 600 x 260  
con puerta de 92  
integrada

Portón RF 600 x 260  
con puerta de 92  
integrada



# HOSPITAL CLINICO SAN CARLOS

FASE III DEL PLAN DIRECTOR

C.ARQUITECTURA  
Cb.DISTRIBUCION

-02 CENTRALES

Comunidad de Madrid  
Hospital Clínico San Carlos

E 1 : 100  
F JUNIO 2024  
REV. 2024

ANTONIO OCAÑA RUBIA

CM

Cb.08

ARQUITECTO